

## Liniowe sprężarki powietrza ALITA (Dmuchawy membranowe)



- 1.1\_Standardowe modele
- 1.2\_Modele do wytwarzania ciśnienia i próżni
- 1.3\_Sprężarki typu OEM



**INECO**<sup>®</sup>

**Air and Vacuum  
Components**

[www.in-eco.pl](http://www.in-eco.pl)

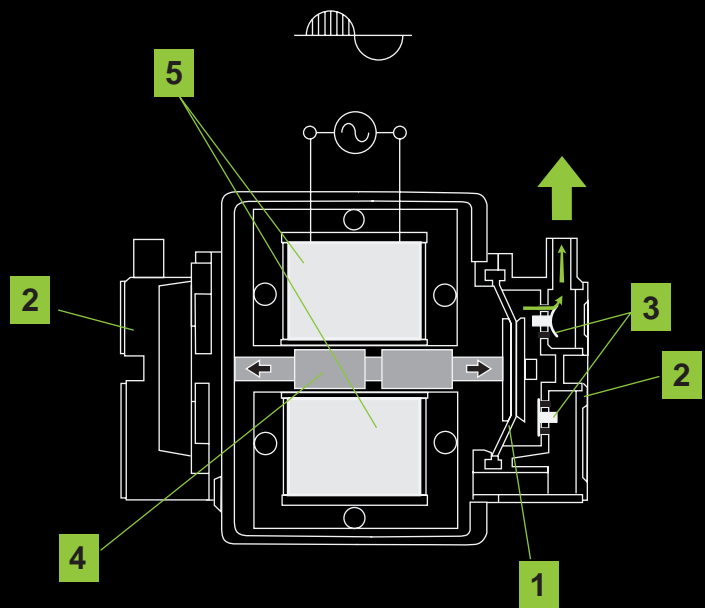
# 1

## Liniowe sprężarki powietrza ALITA (Dmuchawy membranowe)

Liniowe pompy powietrzne Alita są efektywnym źródłem sprężonego powietrza. Zostały skonstruowane przy uwzględnieniu niskiego hałasu i niskiego zużycia energii elektrycznej. Przepływ powietrza tworzy ruch drgający elastycznych membran (1), zamocowanych w pokrywach (2) z zaworami jednokierunkowymi (3). Ruch stałego magnesu (4), do którego zostały przymocowane membrany, jest spowodowany zmiennym polem magnetycznym wygenerowanym przez parę cewek elektromagnetycznych (5). Cały proces odbywa się bez tarcia mechanicznego z wysoką efektywnością i niskim hałasem.

### Charakterystyka:

- > płynny przepływ powietrza
- > niski hałas i chwanie
- > wysoka prawność
- > niskie zużycie energii elektrycznej
- > długa żywotność
- > bezolejowe wykonanie
- > zwarta i lekka konstrukcja
- > łatwość konserwacji
- > ochrona cieplna
- > zastosowanie w środowisku wewnętrznym i zewnętrznym
- > niezawodna praca ciągła i przerywana
- > bezpieczna konstrukcja
- > automatyczne wykrycie błędu membran



# 1

## **Liniowe sprężarki powietrza ALITA (Dmuchawy membranowe)**

—

### **1.1 Standardowe modele**

# 1

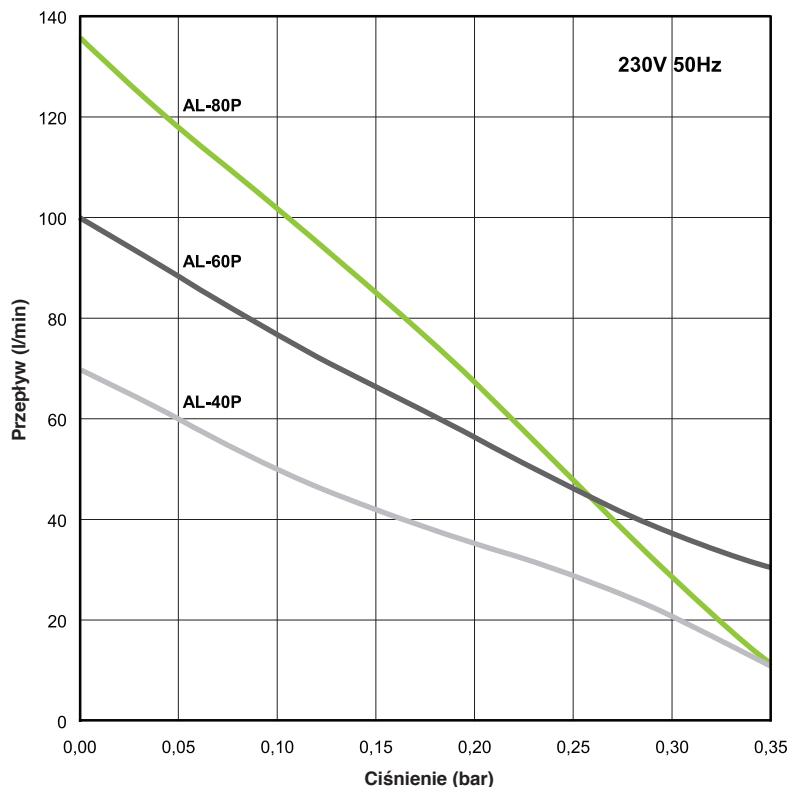
## **Liniowe sprężarki powietrza ALITA (Dmuchawy membranowe)**

—

### **1.1 Standardowe modele**

## ALITA\_Liniowe sprężarki powietrza

Standardowe modele **AL-40, AL-60, AL-80**

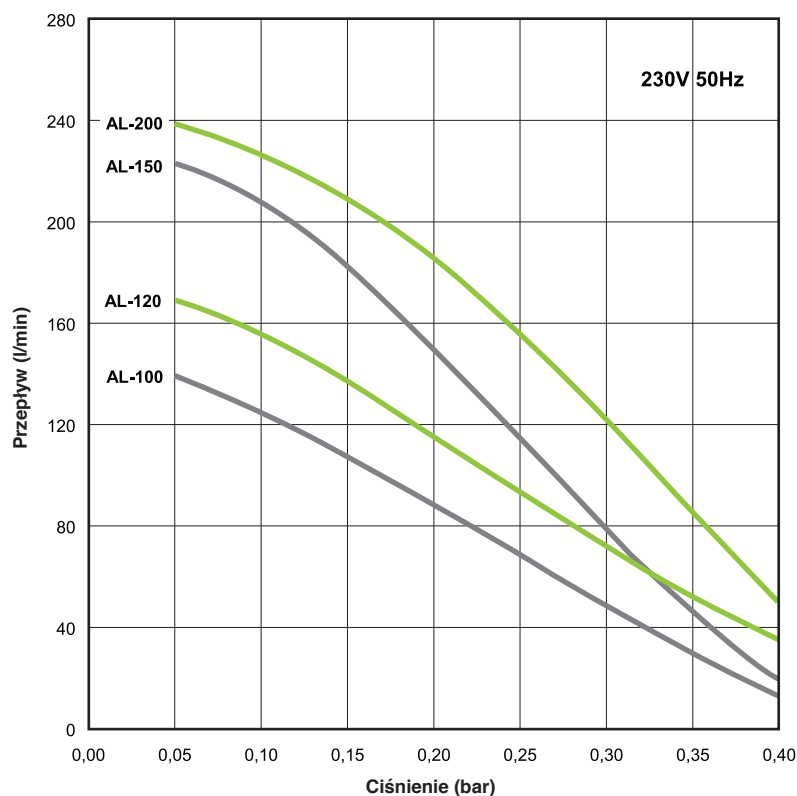


Model	AL-40	AL-60	AL-80
Max. moc dostarczona	48 W	72 W	86 W
Głośność	36 dB	38 dB	39 dB
Ciężar	5.6 kg	6.5 kg	6.5 kg
Średnica wyjściowa $\varnothing$	18 mm		
Max. ciśnienie robocze	220 mbar		
Moc dostarczona (max. ciśn. robocze)	40 W	50 W	52 W
Napięcie, częstotliwość	230V 50Hz		
Ochrona IP	IP54		
Wymiary dł. x szer. x wys.	205 mm x 173 mm x 202 mm		

Urządzenia jednofazowe zaprojektowano z dopuszczalną odchyłką w zakresie +/- 10%. Prezentowane informacje opierają się na wynikach testów dla jednostek nominalnych. Specyfikacja może ulec zmianie bez wcześniejszego uprzedzenia.

## ALITA\_Liniowe sprężarki powietrza

Štandardné modely **AL-100, AL-120, AL-150, AL- 200**

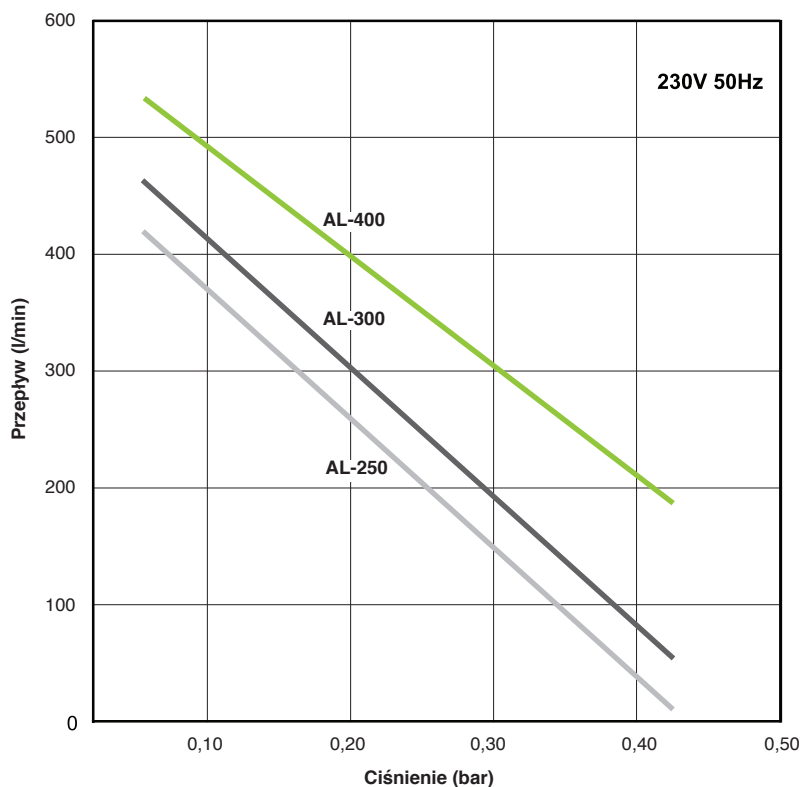


Model	AL-100	AL-120	AL-150	AL-200
Max. moc dostarczona	120 W	124 W	160 W	261 W
Głośność	41 dB	42 dB	44 dB	45 dB
Ciężar	8.3 kg	8.3 kg	10.1 kg	10.1 kg
Średnica wyjściowa $\varnothing$	18 mm		26 mm	
Max. ciśnienie robocze	260 mbar			
Moc dostarczona (max. ciśn. robocze)	78 W	97 W	110 W	125 W
Napięcie, częstotliwość	230V 50Hz			
Ochrona IP	IP54			
Wymiary dł. x szer. x wys.	248 mm x 205 mm x 245 mm			

Urządzenia jednofazowe zaprojektowano z dopuszczalną odchyłką w zakresie +/- 10%. Prezentowane informacje opierają się na wynikach testów dla jednostek nominalnych. Specyfikacja może ulec zmianie bez wcześniejszego uprzedzenia.

## ALITA\_Liniowe sprężarki powietrza

Standardowe modele **AL-250, AL-300, AL-400**



Model	AL-250	AL-300	AL-400
Max. moc dostarczona	240 W	290 W	440 W
Głośność	46 dB	47 dB	49 dB
Ciężar	18,8 kg	22,1 kg	22,2 kg
Średnica wyjściowa $\varnothing$	30 mm		
Max. ciśnienie robocze	260 mbar		
Napięcie, częstotliwość	230V 50Hz		
Ochrona IP	IP54		
Wymiary dł. x szer. x wys.	420 mm x 248 mm x 262 mm		

Urządzenia jednofazowe zaprojektowano z dopuszczalną odchyłką w zakresie +/- 10%. Prezentowane informacje opierają się na wynikach testów dla jednostek nominalnych. Specyfikacja może ulec zmianie bez wcześniejszego uprzedzenia.

# 1

## **Liniowe sprężarki powietrza ALITA (Dmuchawy membranowe)**

—

### **1.2**

## **Modele do wytwarzania ciśnienia i próżni**

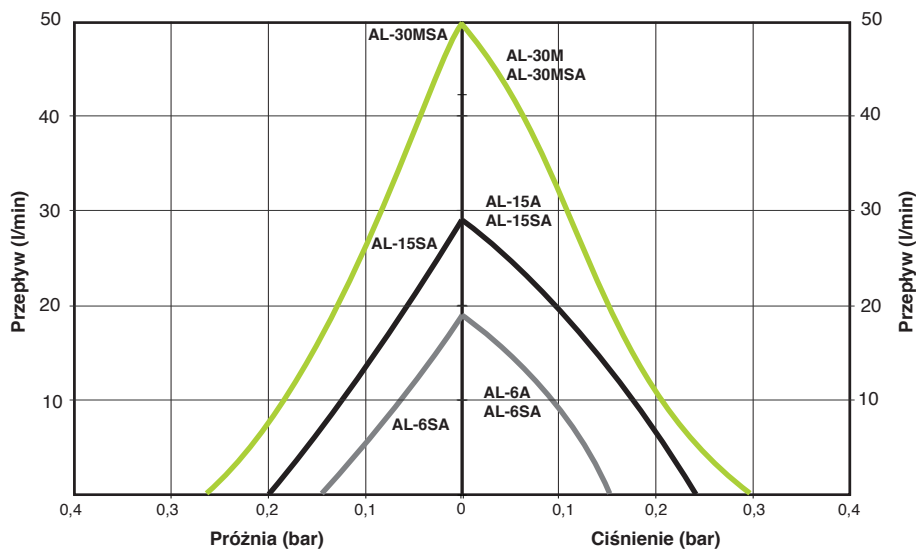


## ALITA\_Liniowe sprężarki powietrza

Modele do wytwarzania ciśnienia  
**AL-6A, AL-15A**



Modele do wytwarzania ciśnienia i próżni  
**AL-6SA, AL-15SA, AL-30MSA**

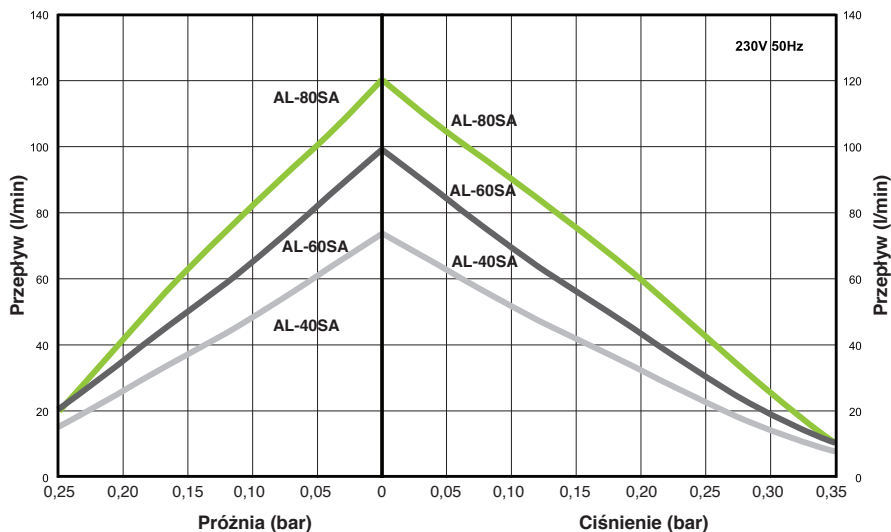


Model	AL-6A/ AL-6SA	AL-15A/ AL-15SA	AL-30M/ AL-30MSA
Prąd	0,1 A	0,2 A	0,25 A
Pobór mocy	13 W	26 W	35 W
Głośność	27 dB	29 dB	35 dB
Ciężar	2,4 kg	2,4 kg	3,7 kg
Max. ciśnienie robocze	100 mbar		200 mbar
Wymiary dł. x szer. x wys.	150 mm x 130 mm x 111 mm		
Napięcie, częstotliwość	230V 50Hz		
Ochrona IP	IP54		

Prezentowane informacje opierają się na wynikach testów dla jednostek nominalnych. Specyfikacja może ulec zmianie bez wcześniejszego uprzedzenia.

## ALITA\_Liniowe sprężarki powietrza

Modele do wytwarzania ciśnienia i próżni  
AL-40SA, AL-60SA, AL-80SA



Model	AL-40SA	AL-60SA	AL-80SA
Max. moc dostarczona	48 W	72 W	86 W
Głośność	36 dB	38 dB	39 dB
Ciężar	5.6 kg	6.5 kg	6.5 kg
Średnica wyjściowa $\phi$	1/4" FPT		
Max. ciśnienie robocze	210 mbar		
Max. próżnia robocze	150 mbar		
Moc dostarczona (max. ciśn. robocze)	40 W	50 W	52 W
Napięcie, częstotliwość	230V 50Hz		
Ochrona IP	IP54		
Wymiary dł. x szer. x wys.	205 mm x 173 mm x 202 mm		

Prezentowane informacje opierają się na wynikach testów dla jednostek nominalnych. Specyfikacja może ulec zmianie bez wcześniejszego uprzedzenia.

# 1

## **Liniowe sprężarki powietrza ALITA (Dmuchawy membranowe)**

—

### **1.3 Sprężarki typu OEM**

# 1

## **Liniowe sprężarki powietrza ALITA (Dmuchawy membranowe)**

—

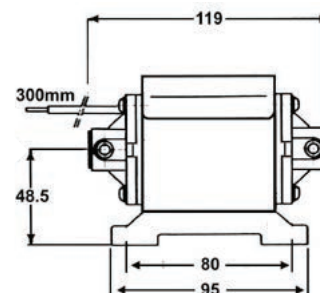
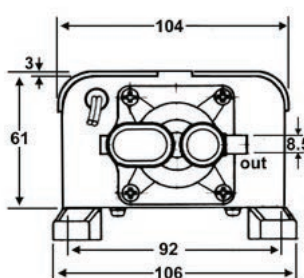
### **1.3 Sprężarki typu OEM**

## ALITA\_Liniowe sprężarki powietrza

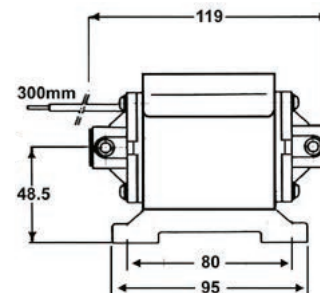
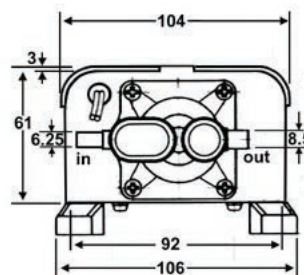
Sprężarki typu OEM

Jako uzupełnienie dużej oferty modeli standardowych pomp oferujemy oryginalne urządzenia producentów – serię OEM liniowych pomp powietrznych, które są dostosowane do wyjątkowego zastosowania różnych gałęziach przemysłu.

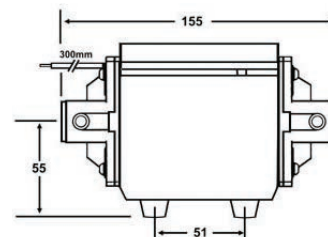
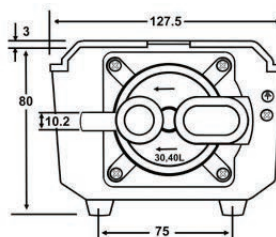
AL-6B  
AL-15B  
AL-20B



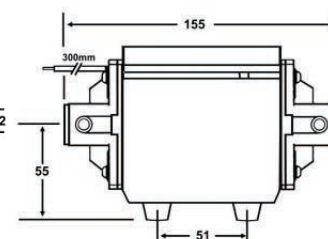
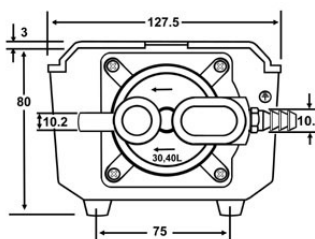
AL-6SB  
AL-15SB  
AL-20SB



AL-30B  
AL-40B  
AL-50B



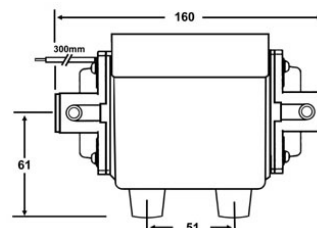
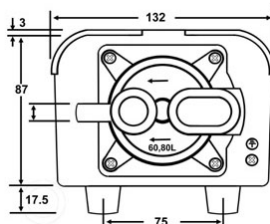
AL-30SB  
AL-40SB  
AL-50SB



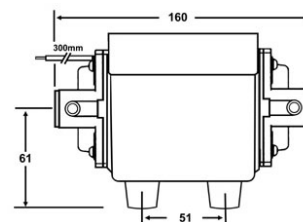
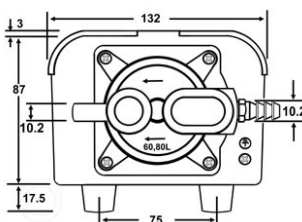
## ALITA\_Liniowe sprężarki powietrza

Sprężarki typu OEM

### AL-60B



### AL-60SB



### AL-80B

### AL-100B



Podłączenie ciśnieniowe: 15 mm (2x)  
Wymiary: 133x175x105 mm

### AL-80SB

### AL-100SB



Podłączenie ciśnieniowe: 15 mm (2x)  
Podłączenie próżniowe: 10mm 10 mm  
Wymiary: 133x175x105 mm



**INECO<sup>®</sup>**

IN-ECO, spol. s r.o.  
Radlinského 13  
034 01 Ružomberok  
Slovak Republic  
T +421 44 4304662  
E info@in-eco.pl  
www.in-eco.pl

1.6.2022