

Vzduchové lineární pumpy ALITA (Membránová dmychadla)



- 1.1_Standardní modely
- 1.2_Modely na tlak a vakuum
- 1.3_OEM série



INECO[®]

**Air and Vacuum
Components**

www.in-eco.cz

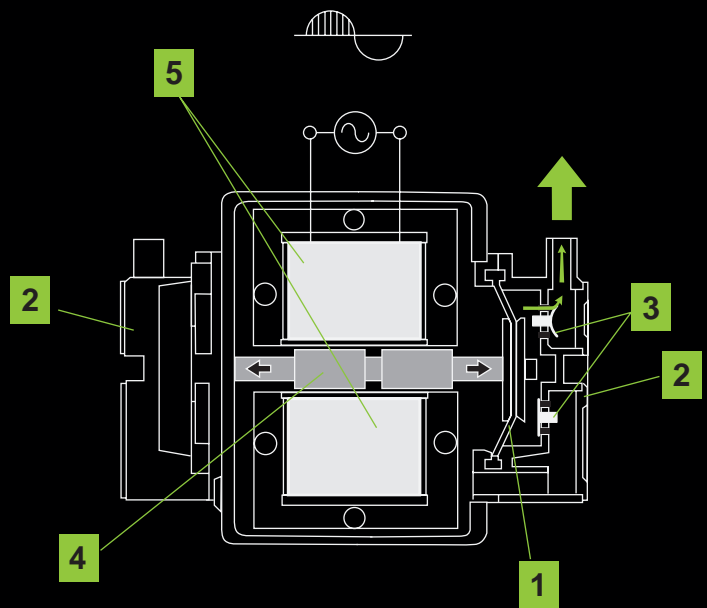
1

Vzduchové lineární pumpy ALITA (Membránová dmychadla)

Vzduchové lineární pumpy Alita jsou efektivním zdrojem stlačeného vzduchu. Jsou konstruovány s ohledem na nízkou hlučnost a nízkou spotřebu elektrické energie. Proudění vzduchu je tvořeno kmitavým pohybem pružných membrán (1), uložených ve víčkách (2) s jednosměrnými ventily (3). Pohyb permanentního magnetu (4), na kterém jsou membrány připevněny, je vyvolán střídavým magnetickým polem generovaným párem elektromagnetických cívek (5). Celý proces tak funguje s vysokou efektivitou a nízkou hlučností bez jakéhokoliv mechanického tření.

Charakteristika

- > plynulý průtok vzduchu
- > nízká hlučnost a chvění
- > vysoká účinnost
- > nízká spotřeba elektrické energie
- > dlouhá životnost
- > bezolejové provedení
- > kompaktní a lehká konstrukce
- > jednoduchá údržba
- > tepelná ochrana
- > využití ve venkovním i vnitřním prostředí
- > spolehlivý přerušovaný i nepřetržitý chod
- > bezpečnostní konstrukce
- > automatické odhalení chyby membrán



1

Vzduchové lineární pumpy ALITA (Membránová dmychadla)

1.1 Standardní modely

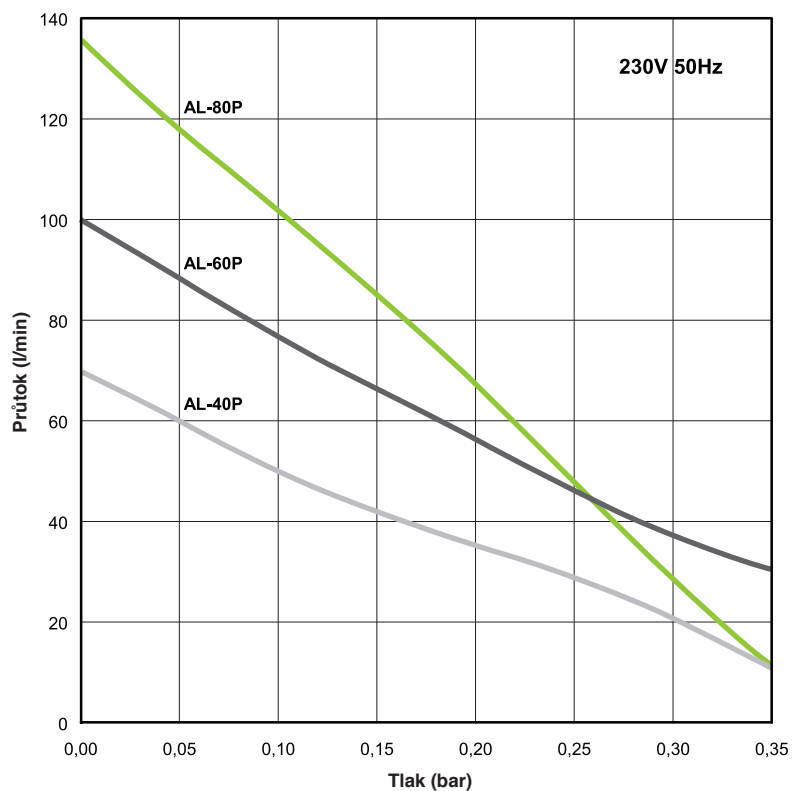
1

Vzduchové lineární pumpy ALITA (Membránová dmychadla)

1.1 Standardní modely

ALITA_Vzduchové lineární pumpy

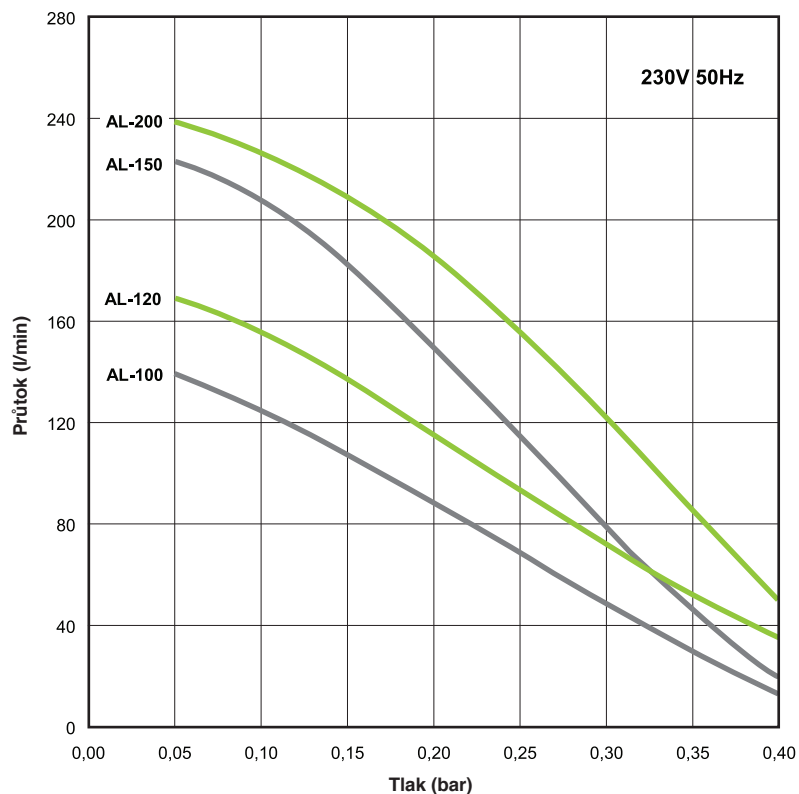
Standardní modely AL-40, AL-60, AL-80



Model	AL-40	AL-60	AL-80
Max. příkon	48 W	72 W	86 W
Hlučnost	36 dB	38 dB	39 dB
Hmotnost	5.6 kg	6.5 kg	6.5 kg
Výstup ø	18 mm		
Max. pracovní tlak	220 mbar		
Příkon (max. prac. tlak)	40 W	50 W	52 W
Napětí, frekvence	230V 50Hz		
Krytí IP	IP54		
Rozměry D x Š x V	205 mm x 173 mm x 202 mm		

Jednofázové zařízení jsou navrženy s +/- 10% přípustnou odchylkou. Prezentované informace jsou založené na výsledcích testování pro nominální jednotku. Specifikace jsou předmětem změny bez upozornění.

ALITA_Vzduchové lineární pumpy

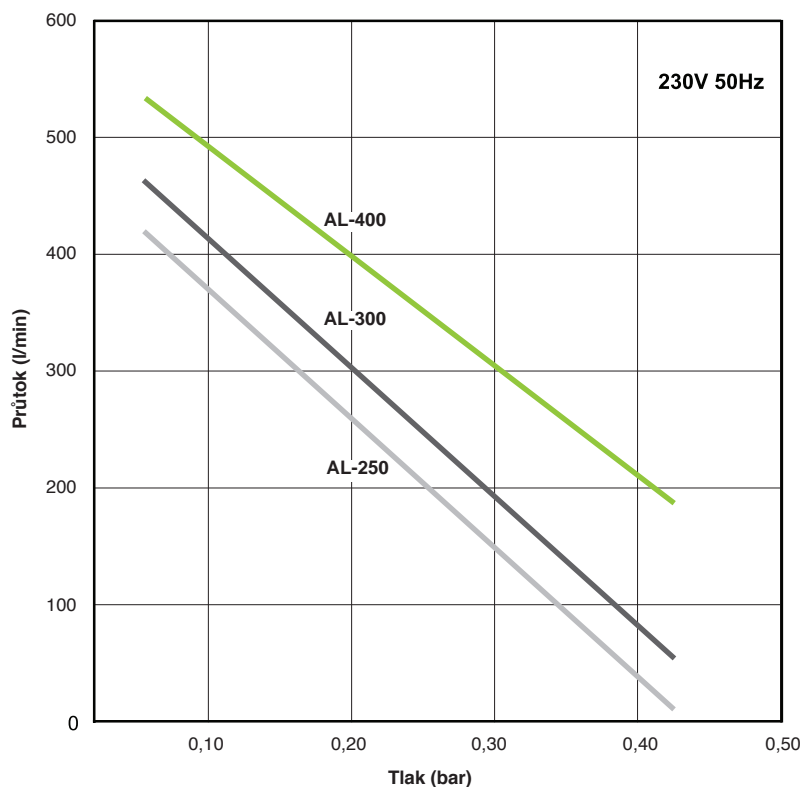
 Štandardné modely **AL-100, AL-120, AL-150, AL-200**


Model	AL-100	AL-120	AL-150	AL-200
Max. príkon	120 W	124 W	160 W	261 W
Hlučnosť	41 dB	42 dB	44 dB	45 dB
Hmotnosť	8.3 kg	8.3 kg	10.1 kg	10.1 kg
Výstup ø	18 mm		26 mm	
Max. pracovný tlak	260 mbar			
Příkon (max. prac. tlak)	78 W	97 W	110 W	125 W
Napětí, frekvence	230V 50Hz			
Krytí IP	IP54			
Rozměry D x Š x V	248 mm x 205 mm x 245 mm			

Jednofázové zařízení jsou navrženy s +/- 10% přípustnou odchylkou. Prezentované informace jsou založené na výsledcích testování pro nominální jednotku. Specifikace jsou předmětem změny bez upozornění.

ALITA_Vzduchové lineární pumpy

Standardní modely AL-250, AL-300, AL-400



Model	AL-250	AL-300	AL-400
Max. příkon	240 W	290 W	440 W
Hlučnost	46 dB	47 dB	49 dB
Hmotnost	18,8 kg	22,1 kg	22,2 kg
Výstup ø	30 mm		
Max. pracovní tlak	260 mbar		
Napětí, frekvence	230V 50Hz		
Krytí IP	IP54		
Rozměry D x Š x V	420 mm x 248 mm x 262 mm		

Jednofázové zařízení jsou navrženy s +/- 10% přípustnou odchylkou. Prezentované informace jsou založené na výsledcích testování pro nominální jednotku. Specifikace jsou předmětem změny bez upozornění.

1

Vzduchové lineární pumpy ALITA (Membránová dmychadla)

—

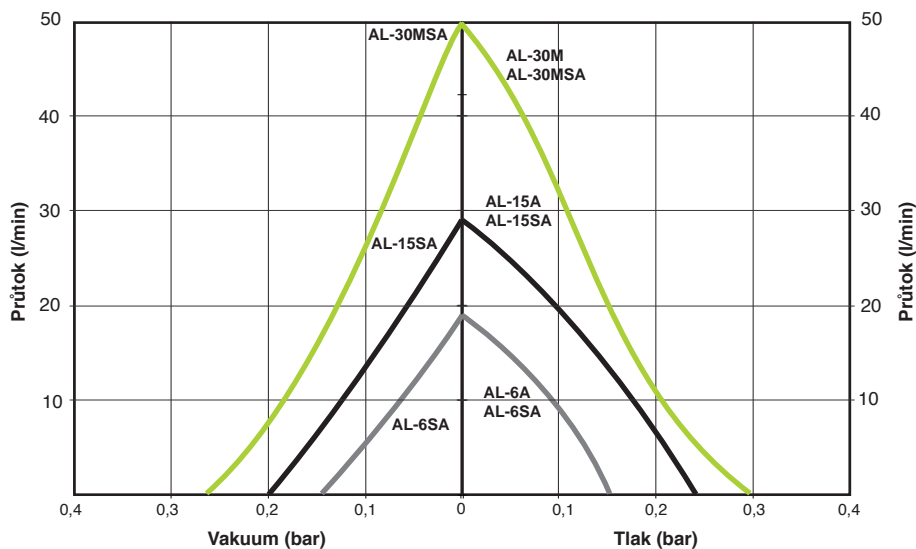
1.2 Modely na tlak a vakuum

ALITA_Vzduchové lineární pumpy

Modely na tlak
AL-6A, AL-15A



Modely na tlak a vakuum
AL-6SA, AL-15SA, AL-30MSA

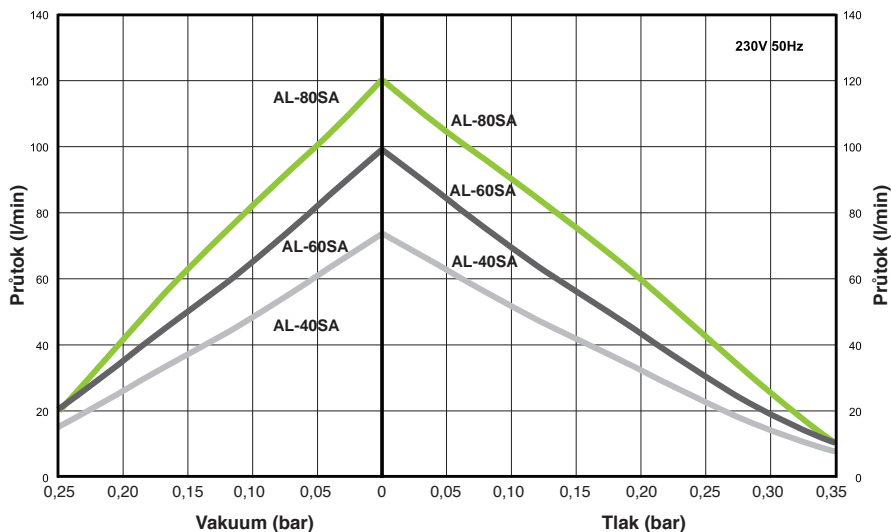


Model	AL-6A/ AL-6SA	AL-15A/ AL-15SA	AL-30M/ AL-30MSA
Proud	0,1 A	0,2 A	0,25 A
Příkon	13 W	26 W	35 W
Hlučnost	27 dB	29 dB	35 dB
Hmotnost	2,4 kg	2,4 kg	3,7 kg
Max. pracovní tlak	100 mbar		200 mbar
Rozměry D x Š x V	150 mm x 130 mm x 111 mm		
Napětí, frekvence	230V 50Hz		
Krytí IP	IP54		

Prezentované informace jsou založené na výsledcích testování pro nominální jednotku. Specifikace jsou předmětem změny bez upozornění.

ALITA_Vzduchové lineární pumpy

Modely na tlak a vakuum
AL-40SA, AL-60SA, AL-80SA



Model	AL-40SA	AL-60SA	AL-80SA
Max. příkon	48 W	72 W	86 W
Hlučnost	36 dB	38 dB	39 dB
Hmotnost	5.6 kg	6.5 kg	6.5 kg
Výstup ø	1/4" FPT		
Max. pracovní tlak	210 mbar		
Max. pracovní podtlak	150 mbar		
Příkon (max. prac. tlak)	40 W	50 W	52 W
Napětí, frekvence	230V 50Hz		
Krytí IP	IP54		
Rozměry D x Š x V	205 mm x 173 mm x 202 mm		

Prezentované informace jsou založené na výsledcích testování pro nominální jednotku. Specifikace jsou předmětem změny bez upozornění.

1

Vzduchové lineární pumpy ALITA (Membránová dmychadla)

—

1.3 OEM série

1

Vzduchové lineární pumpy ALITA (Membránová dmychadla)

—

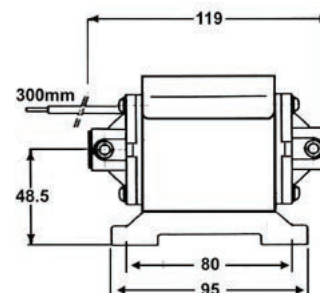
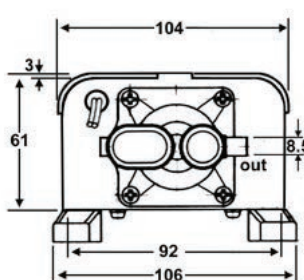
1.3 OEM série

ALITA_Vzduchové lineární pumpy

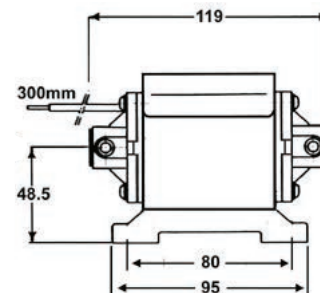
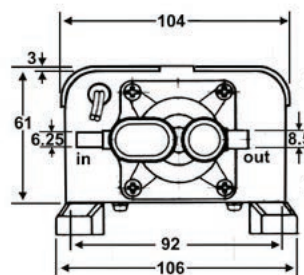
OEM série

Jako doplněk velkého okruhu standardních modelů pump, které je také možno využívat, nabízíme originální zařízení výrobce a přizpůsobené vzduchové lineární pumpy pro průmysl pro jedinečné aplikace.

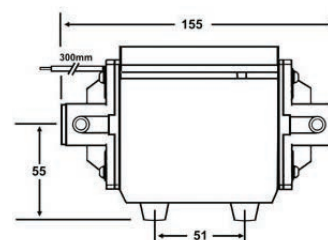
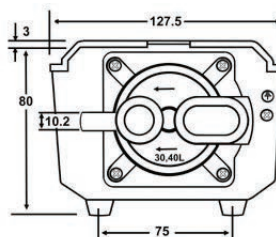
AL-6B
AL-15B
AL-20B



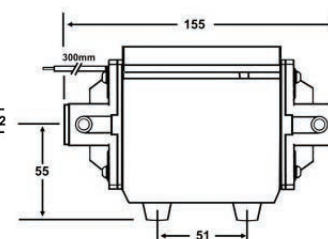
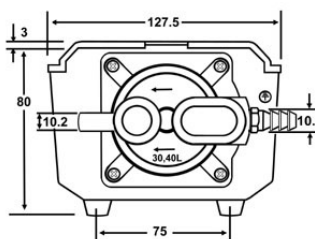
AL-6SB
AL-15SB
AL-20SB



AL-30B
AL-40B
AL-50B



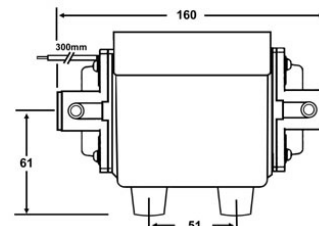
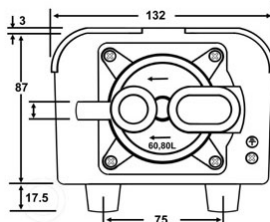
AL-30SB
AL-40SB
AL-50SB



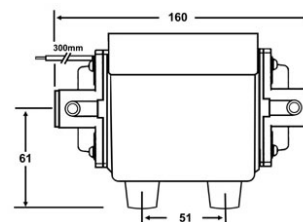
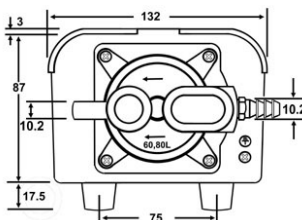
ALITA_Vzduchové lineární pumpy

OEM série

AL-60B



AL-60SB



AL-80B

AL-100B



Tlakové připojení: 15 mm (2x)
Rozměry: 133x175x105 mm

AL-80SB

AL-100SB



Tlakové připojení: 15 mm (2x)
Vakuové připojení: 10 mm
Rozměry: 133x175x105 mm

INECO[®]

IN-ECO, spol. s r.o.
Radlinského 13
034 01 Ružomberok
Slovak Republic
T +421 44 4304662
E info@in-eco.cz
www.in-eco.cz

1.6.2022